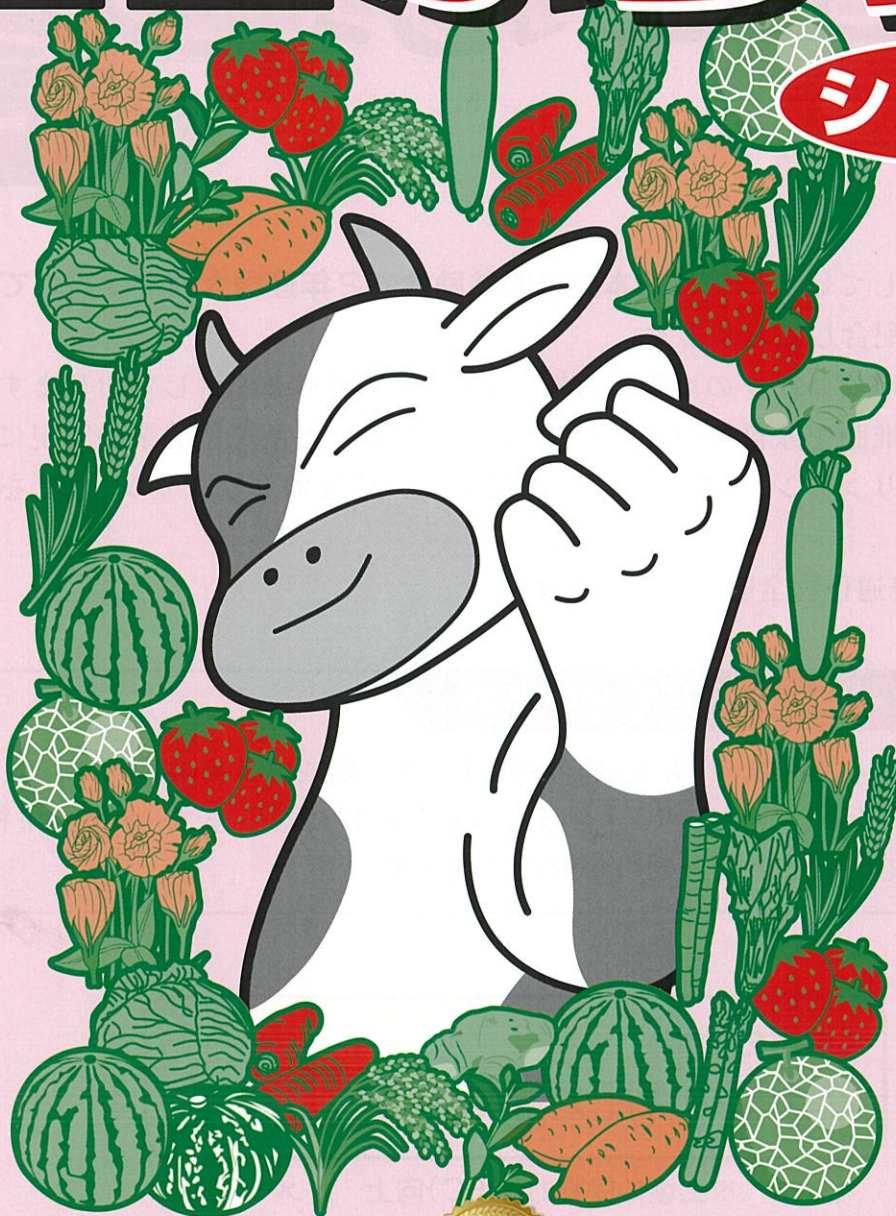


エコぷらす

シリーズ



熊本県堆肥共励会で 2年連続 **大賞** を受賞している堆肥を使用!!

〈成分〉

名称	チッソ	リンサン	カリ	堆肥含有量
エコぷらす 843	8.0	4.0	3.0	約 40.0%
エコぷらす 1283	12.0	8.0	3.0	約 20.0%
エコぷらす 1211	12.0	1.0	1.0	約 25.0%
エコぷらす 1455	14.0	5.0	5.0	約 20.0%

供給 /



JAグループ

製造 /



片倉コープアグリ株式会社

<http://www.katakuraco-op.com>

エコぷらす

シリーズ

〈特 長〉

☆肥料で使用している堆肥は熊本県堆肥共励会で2年連続大賞を受賞している堆肥を原料として配合しております。

☆この肥料はJAグループの堆肥と有機質肥料・化学肥料を配合しております。

☆この肥料は堆肥を原料使用しており、環境に配慮した循環型農業の実現に役立ちます。

☆土壌分析でリンサン・カリが少ない圃場については別途リンサン・カリを施用して下さい。

☆園芸作物・普通作物全般で使用できます。

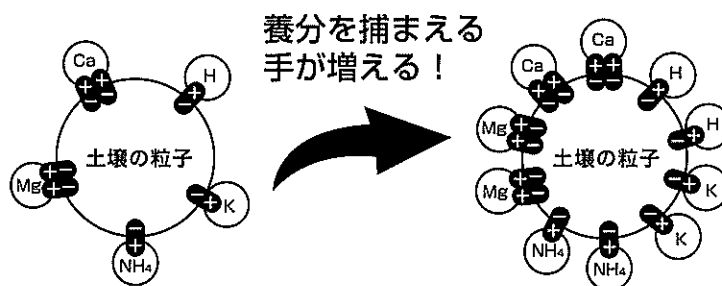
ソイルファインを配合しております。

ソイルファインとは・・・大麦・麹菌・酵母のみで熟成された高機能のアミノ酸・有機酸濃縮液【ソイルサプリエクス】を吸着させた肥料になります。土壌微生物のエサになりますので堆肥との相乗効果が期待されます。

〈堆肥の効果〉

☆土壌の保肥力を高める！

※土壌の保肥力(CEC)向上 イメージ図



☆堆肥には土壌の保肥力(CEC)を高める効果が望めます。

併せて 土壌の団粒構造促進 微生物層の改善 リン酸の固定化
を和らげる効果が高まります。