



微生物入り土づくり資材

# Kinmirai

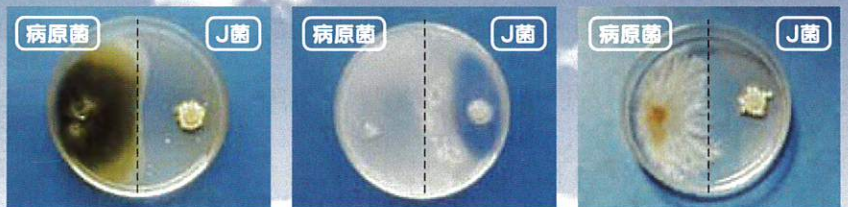
J菌をプラス&ゼオライト増量で  
パワーアップ!!

**15kg**

遮光樹脂袋入り

植物病原菌への拮抗性：寒天培地におけるフザリウム病菌対峙培養試験  
写真左側が病原菌、右側がJ菌

Kinmiraiには、放線菌の一種である有用なJ菌（ストレプトミセス属…特許取得）を含んでいますので、フザリウム病菌などの土壌病原菌に対して拮抗性を示します。有用菌が増殖することで、悪玉菌の働きを抑える効果が期待できます。



稔り豊かな未来に貢献したい

供給 / JAグループ

製造 / 片倉コープアグリ株式会社

微生物入り  
土づくり資材



J菌をプラス&ゼオライト増量でパワーアップ!!

## 特長

### (1) 微生物相の改良

Kinmiraiには、放線菌の一種である有用な**J菌**（ストレプトミセス属…**特許取得**）を含んでいますので、フザリウム菌などの土壌病原菌に対して拮抗性を示します。有用菌が増殖することで悪玉菌の働きを抑える効果が期待できます。

### (2) 保肥力の向上

発酵有機質の他に多孔質資材（ゼオライト・バーミキュライト・炭類等）が含まれているので、連用することによって保肥力の向上が期待できます。

### (3) 肥料効果とミネラル・微量元素の補給

有機質原料由来のチッソ・リン酸・カリのほかケイ酸・鉄・マンガン・ホウ素・銅・亜鉛などの微量元素も補給できます。

## 分析例

成分	チッソ	リン酸	カリ	石灰
(%)	1.8	5.1	3.6	17.4

## 物性

項目	pH	C/N比	仮比重	形状
分析例	8.5	8	0.66	紛粒混合

## 使い方

- 施用方法：全面施用もしくは条施で使用下さい。
- ◎土壌消毒の実施は本資材の施用前に行って下さい。本資材施用後に土壌消毒をすると有用菌が死滅します。
- 施用時期：定植・は種する1週間以上前として下さい。（他の有機肥料・堆肥と併用する場合には同時に施用して下さい。）
- 肥料分が足りない場合は化成肥料を併用して下さい。
- 保管に際しては、直射日光・雨を避け、高温にならない場所に保管下さい。
- 本資材は微生物を含んでいますので**長期保管はさけるようにして下さい。**

(kg/10a)		
野菜	果樹	花卉
600	450	900
}	}	}
300	300	300

※くわしい使い方については、お近くのJAにご相談下さい。