

福島県の  
発酵ケイファン入り肥料



被覆原料：プラ  
圃場外に流出注意

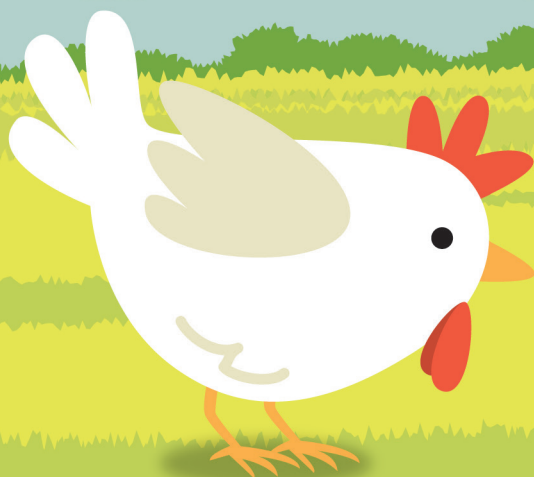
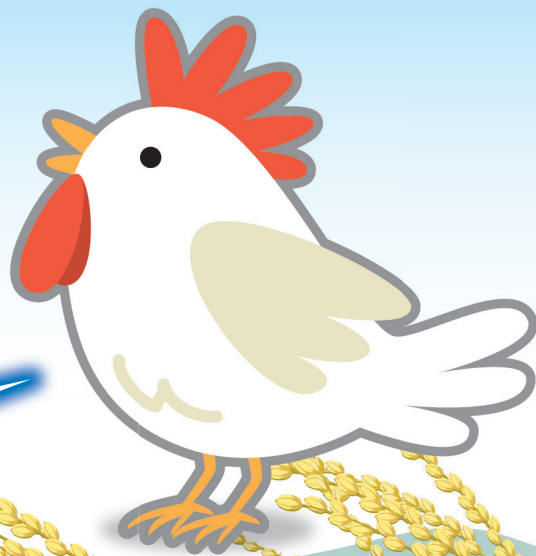
水稻向けエコマスター

エコマスター  
水稻一発555

成分  
内容

チッソ リンサン カリ  
15-5-5

福島県の堆肥を使用しているよ!



内容量

正味20kg  
ポリ袋入り

# エコマスター 水稲一発555



20kgポリ袋

くみあい水稲専用JコートSD入り複合555

成分 内容 (%)	チッソ			リンサン	カリ
	全量	内被覆由来	内堆肥由来		
		15	7.0	1.4	5

## 特長

- ① チッソ成分の約45%がJコートSD(80日タイプ)です。生育初期～後半まで、チッソの肥効が持続します。
- ② 鶏ふんを約30%以上配合しており、地力の維持・増進効果が期待できます。
- ③ 緩効性肥料を含みますので、追肥作業の省力に寄与します。
- ④ 全層施肥、側条施肥ともに使用可能です。

10a 当たり

## 施肥例

地力に応じて適宜  
加減してください。

使用量	チッソ			リンサン	カリ
	全量	内被覆由来	内堆肥由来		
kg (袋数)	全量	内被覆由来	内堆肥由来	全量	全量
40kg (2袋)	6.0	2.8	0.56	2.0	2.0
60kg (3袋)	9.0	4.2	0.84	3.0	3.0

## 使用上の 注意

- 水田でご使用の場合、溶出後の被覆肥料の殻が浮くことがありますので、圃場外に流出させないようにご注意ください。
- 製品の吸湿を避けるため、開封後はなるべく短期間に使い切ってください。
- 強い衝撃によって被膜が一部損傷し、溶出が早まる恐れがあります。
- 利用方法に不明な点がございましたら、最寄りのJAにご相談ください。

本製品の詳細情報については、QRコードリンク先からご覧ください。

※ この肥料は低PK肥料です。土づくり資材を併用してください。

