



おてがる

水稲流し込み施肥専用液肥

おてがるくん

スーパー

日本初

基肥でも追肥でも使える流し込み液肥
直播・田植え後でも基肥施肥できる!

基肥
でも



追肥
でも

農林水産省
「担い手農家の経営革新に
資する稲作技術カタログ」に

採用

保証成分(%)
硝酸化成抑制材入り
正味20kg

N P K
20-0-0

供給 /  JAグループ

製造 /  片倉コープアグリ株式会社



おてがるくん

水稻流し込み施肥専用液肥

おてがるくん スーパー

保証成分(%) 20-0-0 硝酸化成抑制材入り

10aあたりの施肥窒素量 (kg-N/10a)

施肥量	圃場面積		
	30a	50a	1ha
1箱:20kg	1.3kg	0.8kg	0.4kg
2箱:40kg	2.6kg	1.6kg	0.8kg
5箱:100kg	6.6kg	4.0kg	2.0kg

流し込み施肥の詳しい方法や圃場条件はこちら



特長

- 基肥と追肥の両方で使える初めての流し込み液肥です。
- 硝酸化成抑制材を添加し、肥料の利用効率を高めました。
- 灌漑水と同時に流し込みますので、圃場に入らず楽に施肥作業ができます。

作業時間を削減!

流し込み施肥 成功へのポイント

- Point 1** 適する圃場の選定が肝心 (均平度、水量、水持ち、圃場の形など)
- Point 2** 寒冷地は移植後10日以内に施肥する
- Point 3** 圃場の状況に合わせてリン酸・カリ等土づくりを行う

流し込み施肥 3ステップ

Step1



圃場に入水し、ヒタヒタ状態に (亀裂を水でふさぐイメージ)

Step2



灌漑水と一緒に流し込み施肥

Step3



開始時+5cmまで水深を上昇させ、3日程度そのままにする

直播・移植後の基肥施肥が想定される場面の一例

肥料は苗立ちしてからにしよう!!



苗立ち後の施肥で効率よく!!

直播栽培

短期間でやるのが沢山

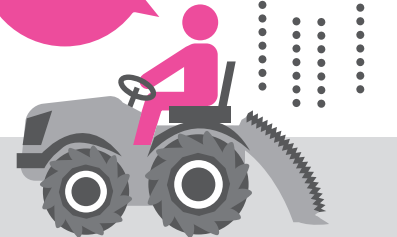
悪天候 圃場の準備
苗の準備 田植



施肥は後回しにできる!!

大規模生産者の作業分散

先に田植えだけやっちゃおう!



急な雨でも続行可能!!

粒状側条施肥同時田植え

この肥料の利用方法に不明な点がございましたら最寄りのJAにご相談ください。