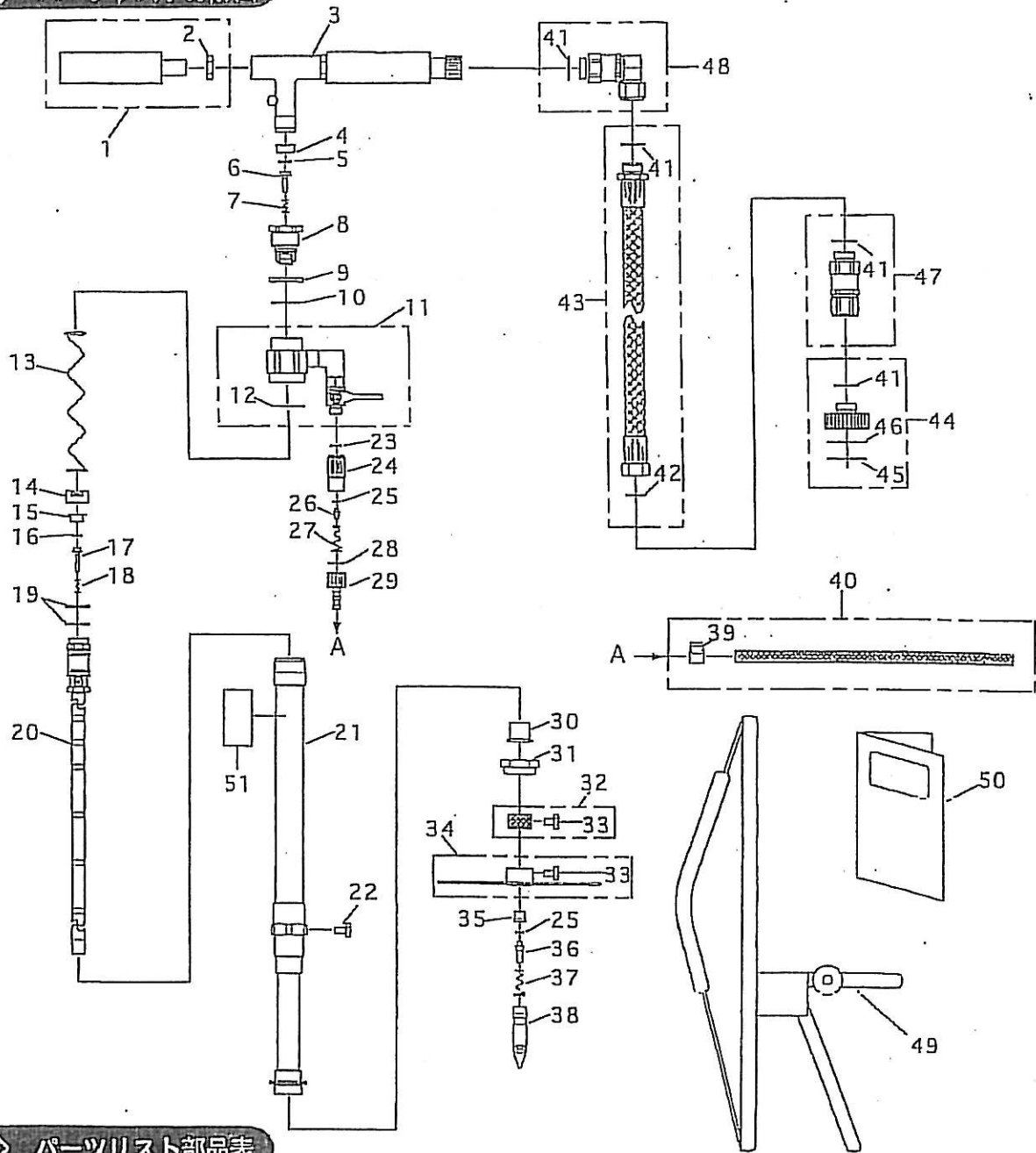


◆ パーツリスト分解図



◆ パーツリスト部品表

記号	名 称	記号	名 称	記号	名 称
1	ハンドル式	19	Oリング P-21	37	ノズルスプリング
2	ロックナット	20	ピストン・パイプー式	38	ノズル
9	本体一式	21	シリンダ	39	ホースクランプ
4	吸入弁シート	22	六角ボルト M6×12 (加工付)	40	エア抜きホース式
5	Oリング P-10	23	パッキン 12×8×1.5	41	パッキン 23.5×18.5×2
6	吸入弁軸	24	エア抜き弁本体	42	パッキン 18.5×12.5×1.5
7	吸入弁スプリング	25	Oリング P-5	43	吸入用ホース式
8	吸入弁本体	26	エア抜き弁軸	44	接続金具 G1/2×M39一式
9	ロックナット	27	エア抜きスプリング	45	Oリング P-34
10	Oリング S-22	28	パッキン 15.5×11.5×1.5	46	ストレーナ
11	シリンダキャップ式	29	メネジ	47	ホースヨリモドシ G1/2
12	Oリング S-30	30	ブッシュ	48	ホースヨリモドシ 90° G1/2
13	シリンダスプリング	31	袋ナット	49	背負いラック
14	吐出弁キャップ	32	吐出量調整ストッパー式	50	取扱説明書
15	吐出弁シート	33	六角ボルト M6×10	51	ネーム・注意シール
16	Oリング P-7	34	深さストッパー式		
17	吐出弁軸	35	ノズルブッシュ		
18	吐出弁スプリング	36	ノズル弁		

◇ 故障と対策

症状	原因	解消方法
肥料を吸わない	接続箇所から空気が入っている	接続箇所の再点検をして、しっかり締め付けてください
	エア抜き弁部から空気が入っている	エア抜き弁部(24、25、26)の掃除をしてください
	吐出弁から空気が入っている	吐出弁部(15、16、17)の掃除をしてください
	逆流している	吸入弁部(4、5、6)の掃除をしてください
	ストレーナの目詰まり	ストレーナ(46)の掃除をしてください
吐出量が少ない (肥料が出ない)	エア抜きが不完全	エア抜きを完全に行ってください
	吐出量調整ストッパ位置が間違っている	吐出量調整ストッパを適切な位置にしてください
	エア抜き弁部から液が出ている	エア抜きのコックを閉めてください
	ノズルの詰まり	針金等でノズルの掃除をしてください
	肥料が空になっている	新しい袋と交換してください
ピストンが渋い	グリスが無い	グリスを補給してください
	リングの摩耗	リング(19)を交換してください
パイプが大きくがたつく	ブッシュの摩耗	ブッシュ(30)を交換してください
エアが抜けない	エア抜き弁部のコックが閉じている	コックを開いてください
ノズルから液漏れする	ノズルブッシュの摩耗	ノズルブッシュ(35)を交換してください
	リングの摩耗	リング(25)を交換してください

※上記番号は、パーツリスト分解図及びパーツリスト部品表に準じます。

※その他不明な点はお購入先にご相談ください。